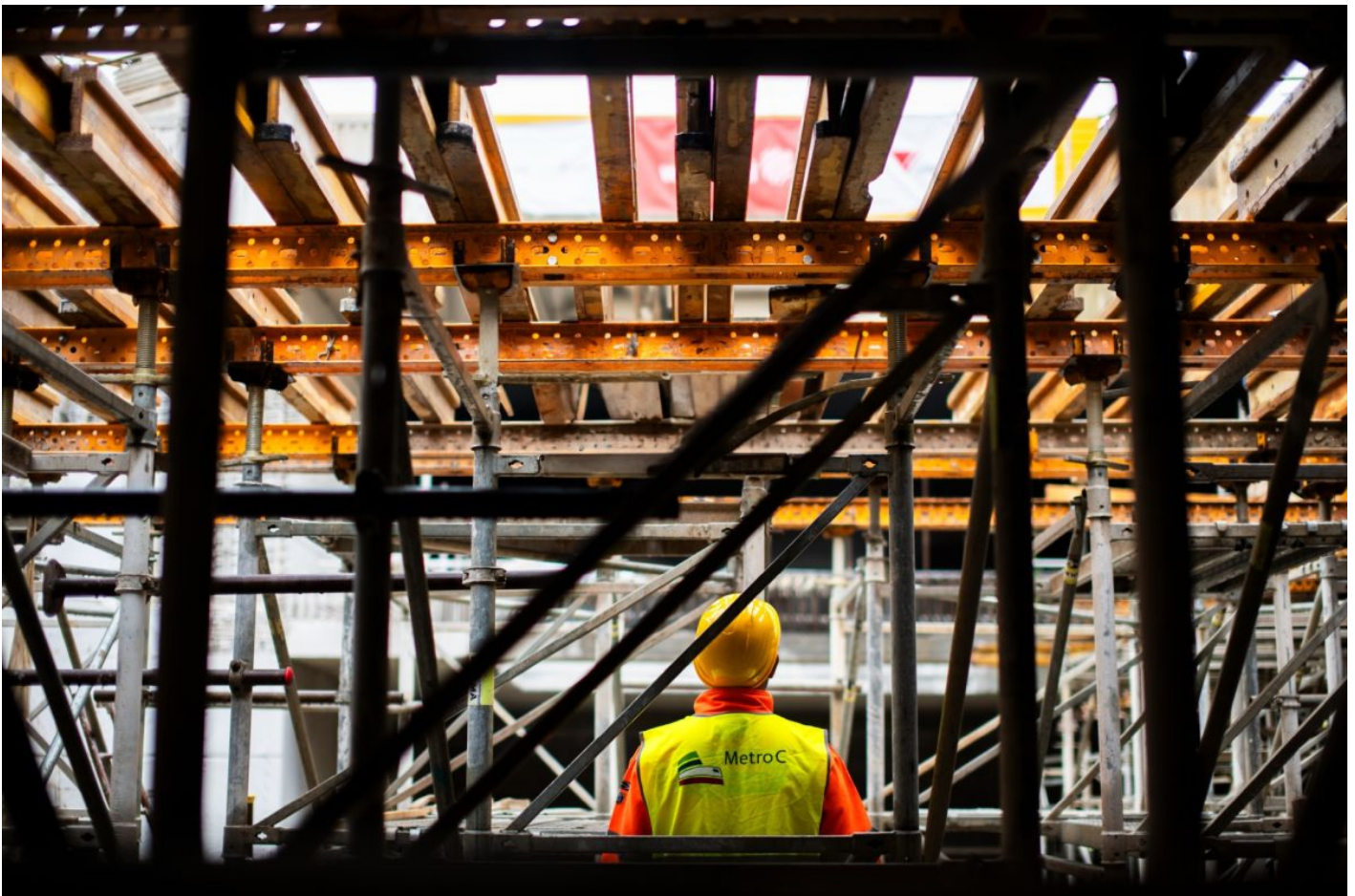


Webuild, contratto 2 mld per tratta T2 Linea C Metro di Roma

Autore: Redazione

Data: 01 Luglio 2025



MILANO (ITALPRESS) – Una nuova sfida ingegneristica nel cuore di Roma: [Webuild](#) ha firmato il contratto per la realizzazione della Tratta T2 della Linea C della Metropolitana di Roma, per un valore complessivo di circa 2 miliardi, di cui 673 milioni in quota Webuild. Il progetto, realizzato dal consorzio Metro C guidato da Webuild insieme a Vianini Lavori e commissionato da Roma Metropolitane per conto di Roma Capitale, rappresenta una delle sfide ingegneristiche più complesse mai affrontate nella Capitale: la nuova tratta passerà sotto il fiume Tevere, in un contesto urbano e archeologico di straordinaria importanza.

La Tratta T2, lunga circa 4km, collegherà la stazione Venezia a Clodio/Mazzini con quattro nuove stazioni: Chiesa Nuova, San Pietro, Ottaviano (con interconnessione alla Linea A) e Clodio/Mazzini. Le stazioni Chiesa Nuova e San Pietro saranno delle archeostazioni pensate per valorizzare il patrimonio storico e integrarsi con il tessuto urbano.

La stazione San Pietro, situata all'interno dei giardini di Castel Sant'Angelo, sarà la più profonda e scenografica della tratta e raggiungerà i 48 metri di profondità. La sua realizzazione dovrà

integrarsi con la nuova configurazione urbanistica della piazza e rispettare le strutture monumentali circostanti. Chiesa Nuova sorgerà sotto l'omonima piazza, in prossimità della Chiesa di Santa Maria in Vallicella e dell'Oratorio dei Filippini, un complesso di altissimo valore storico e artistico. Tra le sfide ingegneristiche più complesse, c'è la realizzazione di diaframmi profondi fino a circa 90 metri dalla superficie con tecnologie d'avanguardia già testate nella costruzione della stazione Venezia ed il passaggio al di sotto del Tevere, con gallerie che correranno a circa 25 metri al di sotto del letto del fiume. Per la Linea C, Webuild è attualmente impegnata nella fase di collaudo della tratta San Giovanni-Colosseo/Fori Imperiali, con le nuove archeostazioni Porta Metronia e Colosseo/Fori Imperiali, la cui consegna è attesa per settembre. L'intera Linea C si estenderà per 26 km con 29 stazioni, di cui 22 già operative, collegando la periferia sud-est con l'area nord-ovest della città.

Webuild vanta una solida esperienza nel settore delle metropolitane, con 891 km di linee metro realizzate nel mondo.

Solo negli ultimi mesi sono state inaugurate l'ultima tratta della M4 di Milano, la Metro di Salonicco, prima linea driverless della Grecia, e la Orange Line (Linea 3) della Metro di Riyadh, la più lunga della rete metropolitana saudita. Tra le opere in corso, ci sono la Linea 15 Ovest e la Linea 16 del Grand Paris Express in Francia, la Linea 2 e la Linea 4 della Metro di Lima in Perù, il progetto Sydney Metro-Western Sydney International Airport e il Suburban Rail Loop East di Melbourne in Australia all'estero, mentre in Italia è in corso di ultimazione la stazione Capodichino della Linea 1 della Metro di Napoli.

-foto ufficio stampa Webuild-
(ITALPRESS).

Riferimento articolo: <https://www.blogsicilia.it/top-news/webuild-contratto-2-mld-per-tratta-t2-linea-c-metro-di-roma/1154426/>

Generato il 11/03/2026