

Fiamme a Palazzo Adriano, l'incendio lambisce la chiesa del Carmelo e danneggia abitazioni

Autore: Ignazio Marchese

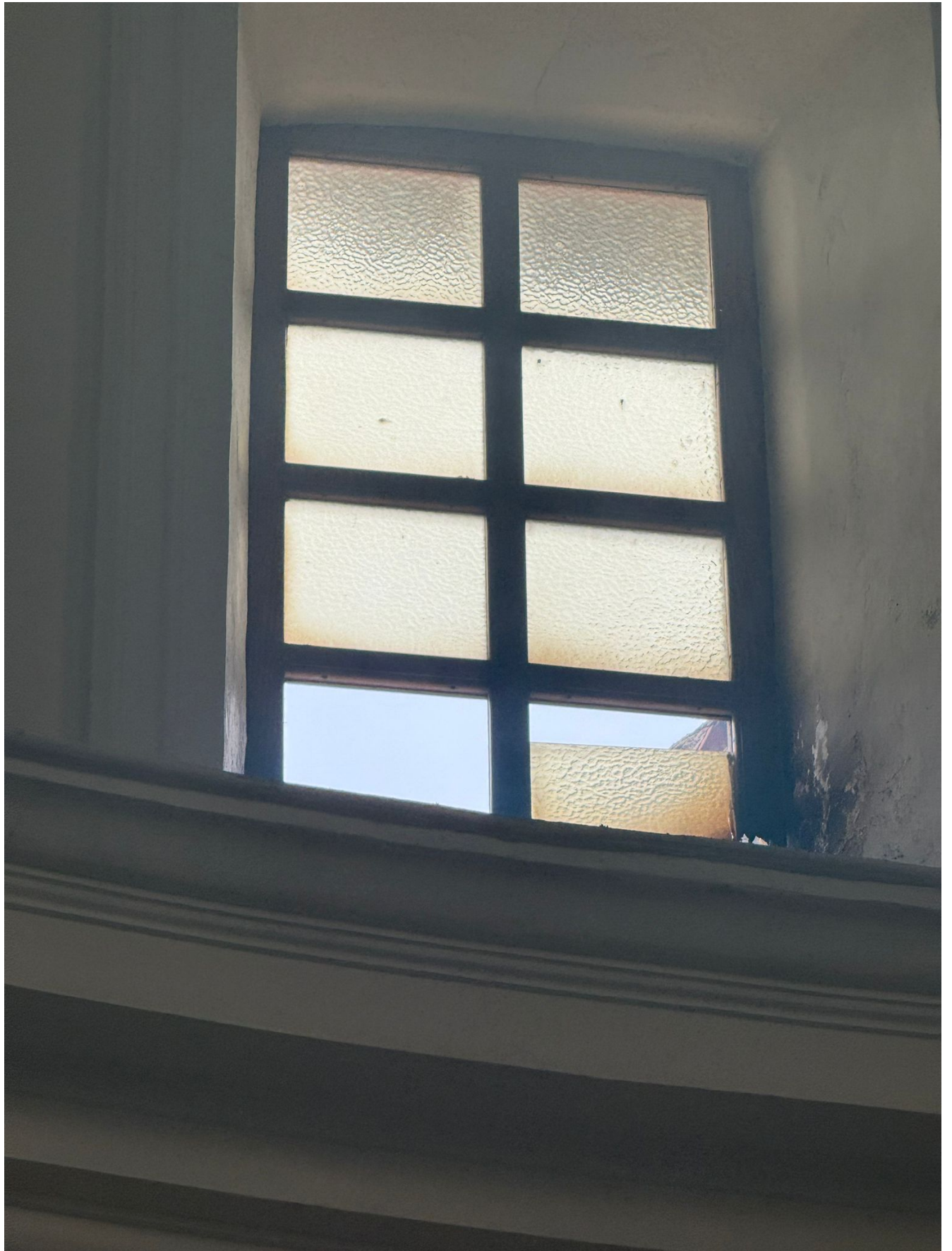
Data: 12 Aprile 2026



Un incendio ha colpito il cuore di Palazzo Adriano, scatenando momenti di estrema tensione tra i residenti e mobilitando diverse squadre di soccorso. Il rogo, divampato in circostanze che restano tuttora al vaglio delle autorità, ha interessato una porzione significativa del centro abitato, coinvolgendo edifici privati e monumenti storici prima di essere circoscritto dai vigili del fuoco.



















L'origine del rogo tra case private e una stalla

Le fiamme hanno avuto origine all'interno di un'abitazione privata e di una stalla adiacente, situate in una zona densamente edificata. La presenza di materiali combustibili nel locale agricolo ha agito

da accelerante, permettendo al fuoco di propagarsi in pochi minuti alle strutture confinanti. La densa coltre di fumo nero, visibile da grande distanza, ha saturato rapidamente le vie limitrofe, costringendo molti cittadini ad abbandonare precipitosamente i propri domicili.

La minaccia alla chiesa di Santa Maria del Carmelo

La situazione è apparsa particolarmente critica quando l'incendio, alimentato dal vento, ha raggiunto la chiesa di Santa Maria del Carmelo. Il calore e le scintille hanno lambito la struttura religiosa, simbolo storico e spirituale della comunità, mettendo a serio rischio l'edificio. Nonostante il tempestivo dispiegamento di uomini e mezzi, il fuoco non ha risparmiato diverse abitazioni civili, che hanno riportato danni strutturali e alle facciate, rendendo necessari sopralluoghi tecnici per verificarne l'agibilità.

Una donna intossicata e l'intervento dei soccorsi

Durante le operazioni di spegnimento e di evacuazione, si è reso necessario l'intervento del personale sanitario per soccorrere una donna rimasta intossicata dalle esalazioni. La signora è stata prontamente assistita dall'equipaggio dell'ambulanza medicalizzata del 118, che ha provveduto a stabilizzarla e a somministrarle ossigeno prima di valutare l'eventuale trasferimento in una struttura ospedaliera. Le forze dell'ordine hanno transennato l'area per consentire le operazioni di bonifica e la successiva messa in sicurezza dei cornicioni e delle pareti danneggiate dal calore.

Riferimento articolo: <https://www.blogsicilia.it/palermo/fiamme-a-palazzo-adriano-lincendio-lambisce-la-chiesa-del-carmelo-e-danneggia-abitazioni/1246974/>

Generato il 09/06/2026