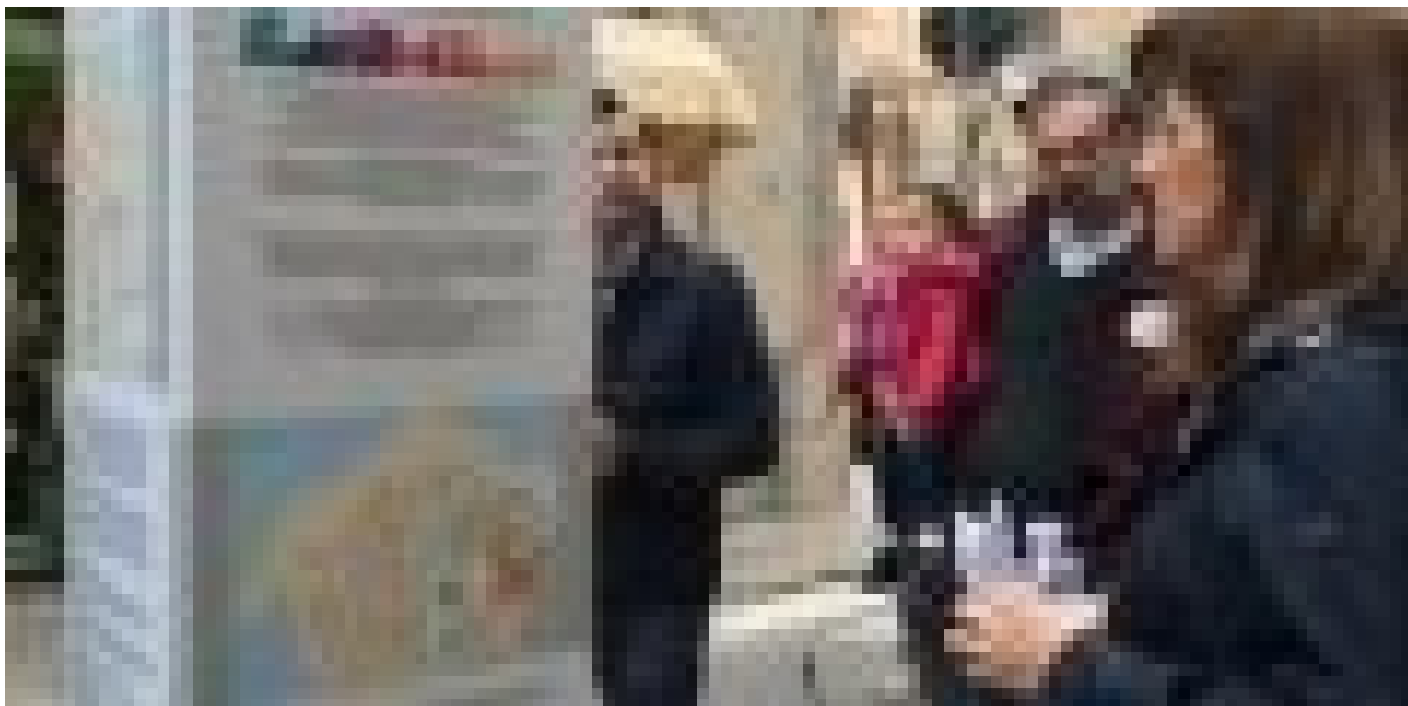


## Inaugurato il percorso arabo-normanno, ecco tutti gli eventi a Palermo e a Monreale

**Autore:** Redazione

**Data:** 28 Ottobre 2016



L'insieme degli edifici costituenti il sito di "[Palermo arabo-normanna e le Cattedrali di Cefalù e Monreale](#)", dichiarato di eccezionale valore universale ed iscritto ufficialmente dall'Unesco nella lista del Patrimonio Mondiale dell'Umanità nel 2015, sarà propagandato in Italia ed all'Estero con una campagna di promozione turistica che partirà entro la fine dell'anno e continuerà nel 2017.



**La campagna è attualmente in fase avanzata di definizione** ed è già possibile anticipare che verrà pubblicizzata in Italia tramite le televisioni nazionali ed all'estero (Germania, Francia, Russia, Gran Bretagna) tramite internet, televisioni e carta stampata.

**Già da parecchi mesi, è in distribuzione, presso i Centri di Informazione Turistica** (Politeama: Piazza Ruggiero Settimo; Cavour: via Cavour 131; Bellini: Piazza Bellini; Marina: Palazzo Galletti, Piazza Marina 47; Porto; Mondello), la mappa dei monumenti in lingua italiana, inglese, francese, tedesca e russa. La mappa è scaricabile, in italiano e inglese, dal sito [www.unescoarabonormanna.it](http://www.unescoarabonormanna.it)

**Capillare la segnaletica stradale in città:** sono stati, infatti, collocati 7 cartelli stradali in altrettanti punti di ingresso alla città (con la dicitura PALERMO ed il pannello con simboli Unesco), 99 cartelli turistici direzionali apposti in diversi punti della città indicativi della direzione per i 7 monumenti cittadini (Palazzo dei Normanni e Cappella Palatina, Cattedrale, Chiesa di San Giovanni degli Eremiti, Chiesa di Santa Maria dell'Ammiraglio detta della Martorana, Palazzo della Zisa, Chiesa di San Cataldo, Ponte dell'Ammiraglio) e 25 Totem informativi trifacciali in italiano e in inglese, così

ubicati:

1. Piazza Verdi
2. Piazza Castelnuovo
3. Piazza Ruggero Settimo
4. Via E. Amari (ingresso porto)
5. Cala
6. Via Maqueda
7. Quattro Canti
8. Piazza Marina – (c.so Vittorio Emanuele)
9. Piazza Marina – (difronte CIT – Centro di Informazione Turistica/palazzo Galletti)
10. Piazza Bologni
11. Piazza San Domenico
12. Piazza Bellini – (marciapiede lato CIT)
13. Piazza Bellini – (adiacente San Cataldo)
14. Piazza Olivella – (adiacente museo Salinas)
15. Cattedrale
16. Cattedrale (Piazza Sett'Angeli)
17. C.so Vittorio Emanuele 353 (lato pedonale, presso Visitor Center Unesco – Palazzo Gui)
18. Piazza Bonanno – (marciapiede c.so Vittorio Emanuele)
19. Piazza Bonanno – (lato chiosco ARS – piazza del Parlamento)
20. Palazzo Reale (giardini)
21. P.zza indipendenza – (ingresso Palazzo reale- Cappella Palatina)
22. San Giovanni degli Eremiti –
23. Palazzo della Zisa –
24. Ponte dell'Ammiraglio –
25. Aeroporto "Falcone e Borsellino" (arrivi)

Da ieri, giovedì 27 ottobre, è attivo il WI-FI gratuito lungo il Cassaro Alto, da piazza Bologni al piano della Cattedrale.

## **Ecco il programma degli appuntamenti di domani a Palermo e Monreale**

### **PONTE DELL'AMMIRAGLIO (PALERMO)**

Ore 09.00 – CERIMONIA DI SCOPERTURA DELLA TARGA UFFICIALE DEL MONUMENTO UNESCO

Interverranno :Leoluca ORLANDO Presidente del Comitato di Pilotaggio del sito UNESCO, Sindaco di Palermo, Aurelio ANGELINI Direttore Fondazione Patrimonio UNESCO Sicilia, Barbara EVOLA Assessore comunale alla Scuola e Realtà dell'infanzia.

ore 09.15 – LEGALITÀ, BELLEZZA E STORIA – Evento con le scuole del quartiere: musica, danza e installazioni Liceo Ernesto Basile – Mostra sui ponti d'Europa Liceo Danilo Dolci – Nel nome di Lia, omaggio a Lia Pipitone. Orchestra del corso musicale della Scuola media "Pecoraro" (musiche: Piazzolla, Shostakovich, Piovani, Vinciguerra). Coro della Scuola elementare "Maneri-Ingrassia"

### **MONREALE 29 ottobre 2016**

#### **CATTEDRALE**

ore 16.30 – CERIMONIA DI SCOPERTURA DELLA TARGA UFFICIALE DEL MONUMENTO UNESCO

Saluti di benvenuto dell'Arcivescovo di Monreale Mons. Michele PENNISI e del Sindaco di

Monreale, Piero CAPIZZI, alla presenza delle autorità istituzionali e religiose.

ore 16.45 – Piazza Guglielmo

## LE VIE DEI TESORI E LA NOTTE BIANCA UNESCO

Dalle 20.30 alle 24.00 sarà possibile visitare la Basilica Cattedrale, il Museo Diocesano, il Palazzo Reale, il Complesso Monumentale Guglielmo II.

CEFALÙ 30 ottobre 2016

CATTEDRALE

ore 10.00 – Centro storico – CORTEO ITINERANTE

---

Riferimento articolo: <https://www.blogsicilia.it/palermo/percorso-arabo-normanno-al-via-entro-lanno-campagna-di-promozione-turistica-del/362122/>

Generato il 13/05/2026