

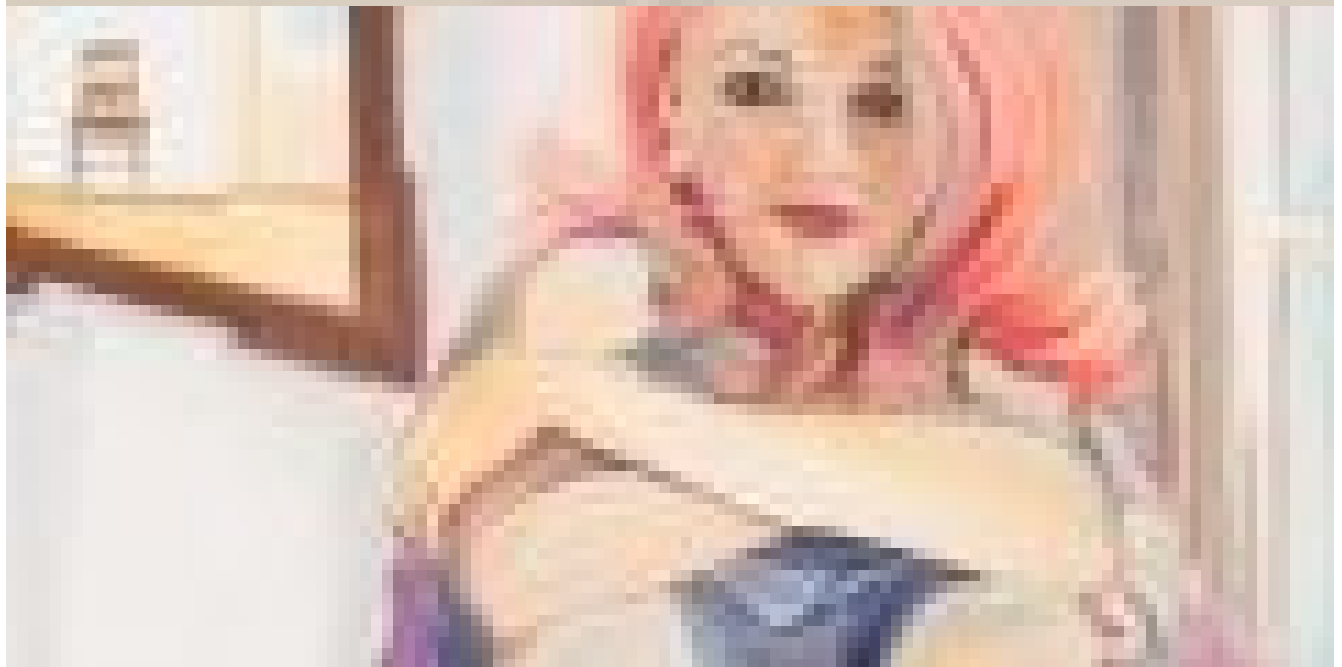
“Ritratto di donna”, mostra di Pupi Fuschi allo Spazio Cannatella di Palermo (FOTO)

Autore: Redazione

Data: 13 Febbraio 2017









Tra pittura e disegno, tra colori vivi e tratti accennati ed essenziali o, netti e decisi.

“Ritratto di Signora” è una personale di Pupi Fuschi (pseudonimo artistico di Stefania Di Lorenzo) che nasce con l'intento di illuminare e arricchire di nuovi spunti l'universo femminile, così multiforme e, per certi versi, misterioso. Forse un'ardua impresa o forse, un magico connubio fra l'artista e le donne protagoniste dei ritratti: un'interazione complessa, ma efficace e fonte di arricchimento.

La mostra, a cura di Alessandra Consiglio, sarà inaugurata venerdì 17 febbraio, alle 19, da “Spazio Cannatella – Armonia e benessere” a Palermo e si compone di sedici opere pittoriche e sei disegni, frutto di una accurata ricerca, anche introspettiva, attuata dall'artista, con lo scopo di far luce ed esplorare la donna in quanto essere umano, troppe volte occultata, nella sua reale essenza.

Il titolo della mostra trae spunto da quello del romanzo di Henry James: nulla a che vedere con la storia della protagonista, ma di certo, l'appellativo Signora porta in sé la valenza della definizione, che non parla di donne o di femmine, ma di Signore appunto, includendo in ciò l'eleganza discreta, il distacco e il carattere di ogni protagonista. Tema caro all'artista, il ritratto è l'elemento distintivo della personale di Pupi Fuschi, tra disegni e tele ad olio, con l'intento di delineare al meglio l'habitus e il modus vivendi delle Signore, attraverso gli occhi della pittrice.

In mostra vi sono, infatti, diversi ritratti di donne palermitane, note e meno note, ma di certo uniche nella loro essenza, realizzati dall'artista nel suo atelier nel cuore del centro storico, a due passi dal mercato di Ballarò. Esposti ritratti di Letizia Battaglia, Samantha Consiglio, Daniela Cucina, Susanna Di Carlo, Anna Di Marzo, Gabriella Renier Filippone, Marina Finettino, Carla Garofalo, Maria Leone, Flora La Sita, Massimo Milani, Fiorella Munda, Virginia Palumbo, Rosanna Pirajno, Caterina Risica, Maria Ruta, Nadia Spallitta.

L'interesse e la sensibilità di Pupi Fuschi per le donne e, più in generale, l'impegno contro ogni forma di discriminazione verso gli esseri umani, diviene effettivo con la partecipazione alla campagna “Wear the difference”, istituita dalla Al Revés, società cooperativa sociale, sostenendo un laboratorio di pittura tessile, dedicato alle persone con disturbi psichici. L'Al Revés è un'impresa sociale nata per favorire l'inclusione socio-lavorativa e il supporto socio-relazionale di persone svantaggiate, puntando sull'auto-imprenditorialità. I contributi raccolti attraverso la mostra,

supporteranno lo sviluppo imprenditoriale di “Flowers of hope”, una nuova linea di bijoux di stoffa, realizzata dalle donne maltrattate, vittime di tratta e con esperienze difficili.

“Lo sguardo di una donna verso un’altra donna – sottolinea la curatrice Alessandra Consiglio – è certamente puntuale, a volte inclemente, ma avviene anche un riconoscimento e forse, da ciò, che ci si lasci interpretare. Pur trovandosi immerse nei propri pensieri o in una personale dimensione, le protagoniste delle opere di Pupi sono presenti, dinnanzi l’osservatore, qui ed ora, sembrano accogliere chi osserva, senza distacco, quasi fosse una sorta di invito a partecipare alla loro vita”.

La mostra è visitabile dal lunedì al venerdì, di mattina dalle 10 alle 12.30 su appuntamento e il pomeriggio dalle 17 alle 19.30. Fino al 28 febbraio.

Ingresso libero. Per info e prenotazioni 3334135995.

Riferimento articolo: <https://www.blogsicilia.it/palermo/ritratto-di-donna-mostra-di-pupi-fuschi-allo-spazio-cannatella-di-palermo-foto/378375/>

Generato il 13/03/2026